

## Rapport de mission de repérage des matériaux et produits contenant de l'amiante avant réalisation de travaux

R. 4412-97 modifié par le décret 2012-639 du 4 mai 2012  
Norme NF X 46-020

### 2 ALLEE DES MARCHES

77200 TORCY



## A \ INFORMATIONS GENERALES

### A.1 \ DESIGNATION DU BÂTIMENT

Nature du bâtiment :	LOGEMENTS COLLECTIFS	Adresse :	2 ALLEE DES MARCHES 77200 TORCY
Cat. Du bâtiment :		Bâtiment :	
Etage :		Porte :	
Ref Cadastrale :	NC	Propriété de :	OPH77 10 AVENUE CHARLES PEGUY 77000 MELUN

### A.2 \ DESIGNATION DU DONNEUR D'ORDRE

Nom :	OPH77	Documents remis :	
Adresse :	10 AVENUE CHARLES PEGUY 77000 MELUN	Moyens mis à disposition :	

### A.3 \ EXECUTION DE LA MISSION

RAPPORT N° :	73LAB0001	Laboratoire d'Analyses :	ITGA
Repérage réalisé le :	14/03/2018	Adresse laboratoire :	3 RUE ARMAND HERPIN LACROIX - CS 46537 35065 RENNES CEDEX
Accompagnateur :		Numéro d'accréditation :	1-5967
Par :	Tristan BRUNOT	Organisme d'assurance professionnelle :	AXA France
N° certificat :	CPDI 3541	Adresse assurance :	313 Terrasses de l'Arche 92727 NANTERRE CEDEX
Date d'obtention :	27/12/2017	N° de contrat d'assurance :	10063271004
Organisme certificateur	I.CERT PARC EDONIA - BAT G - RUE DE LA TERRE VICTORIA - 35760 SAINT GREGOIRE	Date de validité :	31/12/2018

## B \ CACHET DU DIAGNOSTIQUEUR

**FAIT LE 24/03/2018**

Cabinet : EXPERT HABITAT & INDUSTRIE INGENIERIE

Nom du responsable : **DEMOULIN Frédéric**

Nom du diagnostiqueur : **Tristan BRUNOT**



**Rapport N° : 73LAB0001 14/03/2018**

Version : 24/03/2018

2/48

## C\ SOMMAIRE

### Table des matières

A \ INFORMATIONS GENERALES .....	2
A.1 \ DESIGNATION DU BÂTIMENT .....	2
A.2 \ DESIGNATION DU DONNEUR D'ORDRE .....	2
A.3 \ EXECUTION DE LA MISSION.....	2
B \ CACHET DU DIAGNOSTIQUEUR .....	2
C \ SOMMAIRE .....	3
D \ CONCLUSIONS .....	4
E \ PROGRAMME DE REPERAGE .....	12
F \ CONDITIONS DE REALISATION DU REPERAGE .....	14
G \ RAPPORTS PRECEDENTS.....	14
H \ RESULTATS DETAILLES DU REPERAGE .....	15
ANNEXE 1 – PHOTOS DES ELEMENTS AMIANTES ET/OU NON AMIANTES.....	32
ANNEXE 3 – PROCES VERBAUX D'ANALYSES.....	42
ATTESTATION(S).....	46
CERTIFICAT DE COMPETENCES .....	47

## D\ CONCLUSIONS

**Dans le cadre de la mission décrite en tête de rapport, il a été repéré des matériaux et produits contenant de l'amiante**

PIECE	ETAGE	ELEMENTS	DESRIPTIF LABORATOIRE	REPERAGE	Echantillon	METHODE	ETAT	RESULTAT
Séjour		Enduit béton	Matériau gris en faible quantité non séparable + enduit plâtreux blanc en faible quantité en vrac non séparable + peinture en faible quantité non séparable + polystyrène expansé (billes) en faible quantité en vrac non séparable	Mur C	73LAB0001P009	RESULTAT ANALYSE	BON ETAT	Amiante détecté (Chrysotile)
Séjour		Enduit / Calicot	Enduit plâtreux blanc en vrac non séparable + peinture en faible quantité non séparable + carton en vrac non séparable	Mur B	73LAB0001P010	RESULTAT ANALYSE	BON ETAT	Amiante détecté (Chrysotile)
Séjour		Enduit béton	Enduit beige en vrac non séparable + peinture non séparable	Plafond	73LAB0001P012	RESULTAT ANALYSE	BON ETAT	Amiante détecté (Chrysotile)

PIECE	ETAGE	ELEMENTS	DESCRIPTIF LABORATOIRE	REPERAGE	Echantillon	METHODE	ETAT	RESULTAT
Cuisine		Enduit / Calicot	Enduit plâtreux blanc en vrac non séparable + carton non séparable + enduit beige en vrac non séparable + peinture non séparable	Mur D	73LAB0001P015	RESULTAT ANALYSE	BON ETAT	Amiante détecté (Chrysotile)
Cuisine		Enduit béton	Enduit beige en vrac non séparable + peinture non séparable	Plafond	73LAB0001P016	RESULTAT ANALYSE	BON ETAT	Amiante détecté (Chrysotile)
Salle de bains		Faïence 1	Colle beige	Mur B	73LAB0001P006	RESULTAT ANALYSE	BON ETAT	Fr3:Amiante détecté (Chrysotile)
Séjour		Enduit béton	Enduit beige en vrac non séparable + peinture non séparable	Plafond	73LAB0001P012	ZSO	BON ETAT	Amiante détecté (Chrysotile)
Chambre 1		Enduit béton	Enduit beige en vrac non séparable + peinture non séparable	Plafond	73LAB0001P012	ZSO	BON ETAT	Amiante détecté (Chrysotile)
Chambre 2		Enduit béton	Enduit beige en vrac non séparable + peinture non séparable	Plafond	73LAB0001P012	ZSO	BON ETAT	Amiante détecté (Chrysotile)
Chambre 3		Enduit béton	Enduit beige en vrac non séparable + peinture non séparable	Plafond	73LAB0001P012	ZSO	BON ETAT	Amiante détecté (Chrysotile)
Placard		Enduit béton	Enduit beige en vrac non séparable + peinture non séparable	Plafond	73LAB0001P012	ZSO	BON ETAT	Amiante détecté (Chrysotile)
Entrée		Enduit béton	Enduit beige en vrac non séparable + peinture non séparable	Plafond	73LAB0001P012	ZSO	BON ETAT	Amiante détecté (Chrysotile)

PIECE	ETAGE	ELEMENTS	DESCRIPTIF LABORATOIRE	REPERAGE	Echantillon	METHODE	ETAT	RESULTAT
Cuisine		Enduit béton	Enduit beige en vrac non séparable + peinture non séparable	Plafond	73LAB0001P016	ZSO	BON ETAT	Amiante détecté (Chrysotile)
Séjour		Enduit béton	Matériau gris en faible quantité non séparable + enduit plâtreux blanc en faible quantité en vrac non séparable + peinture en faible quantité non séparable + polystyrène expansé (billes) en faible quantité en vrac non séparable	Mur A	73LAB0001P009	ZSO	BON ETAT	Amiante détecté (Chrysotile)
Séjour		Enduit béton	Matériau gris en faible quantité non séparable + enduit plâtreux blanc en faible quantité en vrac non séparable + peinture en faible quantité non séparable + polystyrène expansé (billes) en faible quantité en vrac non séparable	Mur C	73LAB0001P009	ZSO	BON ETAT	Amiante détecté (Chrysotile)

PIECE	ETAGE	ELEMENTS	DESCRIPTIF LABORATOIRE	REPERAGE	Echantillon	METHODE	ETAT	RESULTAT
Chambre 1		Enduit béton	Matériau gris en faible quantité non séparable + enduit plâtreux blanc en faible quantité en vrac non séparable + peinture en faible quantité non séparable + polystyrène expansé (billes) en faible quantité en vrac non séparable	Mur B	73LAB0001P009	ZSO	BON ETAT	Amiante détecté (Chrysotile)
Chambre 2		Enduit béton	Matériau gris en faible quantité non séparable + enduit plâtreux blanc en faible quantité en vrac non séparable + peinture en faible quantité non séparable + polystyrène expansé (billes) en faible quantité en vrac non séparable	Mur C	73LAB0001P009	ZSO	BON ETAT	Amiante détecté (Chrysotile)

PIECE	ETAGE	ELEMENTS	DESRIPTIF LABORATOIRE	REPERAGE	Echantillon	METHODE	ETAT	RESULTAT
Chambre 3		Enduit béton	Matériau gris en faible quantité non séparable + enduit plâtreux blanc en faible quantité en vrac non séparable + peinture en faible quantité non séparable + polystyrène expansé (billes) en faible quantité en vrac non séparable	Mur B	73LAB0001P009	ZSO	BON ETAT	Amiante détecté (Chrysotile)
Chambre 3		Enduit béton	Matériau gris en faible quantité non séparable + enduit plâtreux blanc en faible quantité en vrac non séparable + peinture en faible quantité non séparable + polystyrène expansé (billes) en faible quantité en vrac non séparable	Mur C	73LAB0001P009	ZSO	BON ETAT	Amiante détecté (Chrysotile)



PIECE	ETAGE	ELEMENTS	DESRIPTIF LABORATOIRE	REPERAGE	Echantillon	METHODE	ETAT	RESULTAT
Chambre 3		Enduit béton	Matériau gris en faible quantité non séparable + enduit plâtreux blanc en faible quantité en vrac non séparable + peinture en faible quantité non séparable + polystyrène expansé (billes) en faible quantité en vrac non séparable	Mur D	73LAB0001P009	ZSO	BON ETAT	Amiante détecté (Chrysotile)
Placard		Enduit béton	Matériau gris en faible quantité non séparable + enduit plâtreux blanc en faible quantité en vrac non séparable + peinture en faible quantité non séparable + polystyrène expansé (billes) en faible quantité en vrac non séparable	Mur B	73LAB0001P009	ZSO	BON ETAT	Amiante détecté (Chrysotile)

PIECE	ETAGE	ELEMENTS	DESCRIPTIF LABORATOIRE	REPERAGE	Echantillon	METHODE	ETAT	RESULTAT
Entrée		Enduit béton	Matériau gris en faible quantité non séparable + enduit plâtreux blanc en faible quantité en vrac non séparable + peinture en faible quantité non séparable + polystyrène expansé (billes) en faible quantité en vrac non séparable	Mur D	73LAB0001P009	ZSO	BON ETAT	Amiante détecté (Chrysotile)
Entrée		Enduit béton	Matériau gris en faible quantité non séparable + enduit plâtreux blanc en faible quantité en vrac non séparable + peinture en faible quantité non séparable + polystyrène expansé (billes) en faible quantité en vrac non séparable	Mur H	73LAB0001P009	ZSO	BON ETAT	Amiante détecté (Chrysotile)
Séjour		Enduit / Calicot	Enduit plâtreux blanc en vrac non séparable + peinture en faible quantité non séparable + carton en vrac non séparable	Mur B	73LAB0001P010	ZSO	BON ETAT	Amiante détecté (Chrysotile)

PIECE	ETAGE	ELEMENTS	DESRIPTIF LABORATOIRE	REPERAGE	Echantillon	METHODE	ETAT	RESULTAT
Chambre 1		Enduit / Calicot	Enduit plâtreux blanc en vrac non séparable + peinture en faible quantité non séparable + carton en vrac non séparable	Mur C	73LAB0001P010	ZSO	BON ETAT	Amiante détecté (Chrysotile)
Chambre 2		Enduit / Calicot	Enduit plâtreux blanc en vrac non séparable + peinture en faible quantité non séparable + carton en vrac non séparable	Mur B	73LAB0001P010	ZSO	BON ETAT	Amiante détecté (Chrysotile)
Chambre 3		Enduit / Calicot	Enduit plâtreux blanc en vrac non séparable + peinture en faible quantité non séparable + carton en vrac non séparable	Mur A	73LAB0001P010	ZSO	BON ETAT	Amiante détecté (Chrysotile)
Cuisine		Enduit / Calicot	Enduit plâtreux blanc en vrac non séparable + carton non séparable + enduit beige en vrac non séparable + peinture non séparable	Mur D	73LAB0001P015	ZSO	BON ETAT	Amiante détecté (Chrysotile)
Salle de bains		Faïence 1	Colle beige	Mur B	73LAB0001P006	ZSO	BON ETAT	Fr3:Amiante détecté (Chrysotile)

ZSO : Zone de Similitude d'Ouvrage

Liste des locaux non visités concernés par les travaux et justification

PIECE	ETAGE	STATUT DE VISITE
NEANT		

Liste des éléments non inspectés et justification

PIECE	ETAGE	ELEMENTS	REPERAGE	RESULTAT
-------	-------	----------	----------	----------

Rapport N° : 73LAB0001 14/03/2018

11/48

Version : 24/03/2018

PIECE	ETAGE	ELEMENTS	REPERAGE	RESULTAT
NEANT				

## E \ PROGRAMME DE REPERAGE

PIECES CONCERNEES	PERIMETRE DU REPERAGE	REPERAGE	TRAVAUX	ELEMENTS	Echantillonnage	REMARQUES PARTICULIERES
	LOGEMENTS COLLECTIFS		Selon BT			

OFFICE PUBLIC DE L'HABITAT 77		PAGE N° 1																																																		
<b>NOM ET ADRESSE DE L'EXPÉDITEUR</b> OFFICE PUBLIC DE L'HABITAT 77 AGENCE DE CHAMPS SUR MARNE 24 Cours des 2 Parcs 77420 CHAMPS SUR MARNE Tél : 01.64.68.27.55 Fax : 01.64.68.47.47 Siret : 27770001900015		<b>BON DE TRAVAUX</b> N° 2018 5355  EXPERT HABITAT INGENIERIE 21 RUE D'ALBERT 62450 AVESNES LES BAPAUME  Téléphone 0321734144																																																		
<b>Réf. fournisseur</b> F / 5149 <b>Marché n°</b> 2017 4475 1 <b>Provenance</b> <b>Objet</b> DIVERS	<b>ÉMETTEUR</b> BACHER ISABELLE																																																			
<b>SERVICE</b> CHAMPS Techniciens	<b>LOCALISATION</b> Programme 73 TORCY (LES MARCHES) Tranche 1 Ensemble B000 Escalier AB Étage 00 Logement 1 Module 73LAB0001 Retrait des clés CHEZ LE GARDIEN																																																			
<b>ADRESSE</b> M JOLY JEAN JACQUES 2 ALLEE DES MARCHES 77200 TORCY	Tél. professionnel 0164141111 Tél. personnel 0626838204																																																			
<b>DÉLAI D'EXÉCUTION</b> 5 JOURS		<b>PÉRIODE DU</b> 12-03-2018 AU 16-03-2018																																																		
<table border="1"> <thead> <tr> <th>ARTICLE</th> <th>DÉSIGNATION</th> <th>QUANTITÉ</th> <th>PRIX UNITAIRE H.T.</th> <th>TOTAL H.T.</th> </tr> </thead> <tbody> <tr> <td>AMI46</td> <td>REPERAGE AMIANTE AVANT TRAVAUX - TVX</td> <td>1,00</td> <td>5,00</td> <td>5,00</td> </tr> <tr> <td>AMI73</td> <td>D'ENTRETIENS OU RÉPARATIONS ENTRE 1 A ANALYSE EN LABORATOIRE - ANALYSE MET ANALYSE DE 1 A 10 PRELEVEMENTS ISSUS</td> <td>10,00</td> <td>48,00</td> <td>480,00</td> </tr> <tr> <td colspan="4"><b>TOTAL H.T.</b></td> <td>485,00</td> </tr> <tr> <td colspan="4"><b>H.T. ACTUALISE</b></td> <td></td> </tr> <tr> <td colspan="4"><b>COEFFICIENT REGIONAL</b></td> <td></td> </tr> <tr> <td colspan="4"><b>RABAIS</b></td> <td></td> </tr> <tr> <td colspan="4"><b>TOTAL H.T.</b></td> <td></td> </tr> <tr> <td colspan="3"><b>T.V.A.</b> 20,00 %</td> <td></td> <td>97,00</td> </tr> <tr> <td colspan="4"><b>TOTAL T.T.C.</b></td> <td>582,00</td> </tr> </tbody> </table>		ARTICLE	DÉSIGNATION	QUANTITÉ	PRIX UNITAIRE H.T.	TOTAL H.T.	AMI46	REPERAGE AMIANTE AVANT TRAVAUX - TVX	1,00	5,00	5,00	AMI73	D'ENTRETIENS OU RÉPARATIONS ENTRE 1 A ANALYSE EN LABORATOIRE - ANALYSE MET ANALYSE DE 1 A 10 PRELEVEMENTS ISSUS	10,00	48,00	480,00	<b>TOTAL H.T.</b>				485,00	<b>H.T. ACTUALISE</b>					<b>COEFFICIENT REGIONAL</b>					<b>RABAIS</b>					<b>TOTAL H.T.</b>					<b>T.V.A.</b> 20,00 %				97,00	<b>TOTAL T.T.C.</b>				582,00	
ARTICLE	DÉSIGNATION	QUANTITÉ	PRIX UNITAIRE H.T.	TOTAL H.T.																																																
AMI46	REPERAGE AMIANTE AVANT TRAVAUX - TVX	1,00	5,00	5,00																																																
AMI73	D'ENTRETIENS OU RÉPARATIONS ENTRE 1 A ANALYSE EN LABORATOIRE - ANALYSE MET ANALYSE DE 1 A 10 PRELEVEMENTS ISSUS	10,00	48,00	480,00																																																
<b>TOTAL H.T.</b>				485,00																																																
<b>H.T. ACTUALISE</b>																																																				
<b>COEFFICIENT REGIONAL</b>																																																				
<b>RABAIS</b>																																																				
<b>TOTAL H.T.</b>																																																				
<b>T.V.A.</b> 20,00 %				97,00																																																
<b>TOTAL T.T.C.</b>				582,00																																																
12-03-2018 *** LOGEMENT VACANT *** REPERAGE AMIANTE AVANT TRAVAUX MURS / SOLS / PLAFONDS / FAIENCES GARDIENNE MME PAGNIEN 06 86 40 91 48																																																				
<b>AFFECTATION BUDGÉTAIRE</b>		<b>CODES STRUCTURE ET SCHÉMA :</b> TECHNI																																																		
<b>CODE BUDGET</b> RUBRIQUE INSTANCES	<b>LIBELLÉ DU POSTE BUDGÉTAIRE</b>	<b>MONTANT T.T.C.</b>																																																		
1 HONAMIA A760 CH SC	HONORAIRES DIAG AMIANTE	582,00																																																		
<b>AFFECTATION ANALYTIQUE</b>																																																				
<b>CODE BUDGET</b>	<b>RÉFÉRENCES PATRIMOINE</b>	<b>RÉFÉRENCES OCCUPANT</b>																																																		
1 HONAMIA	73 1 B000 AB 73LAB0001	L6001010 JOLY JEAN JACQUES																																																		
		582,00																																																		
Voir en page 2 la suite du BON DE TRAVAUX N° 2018 5355																																																				
ORIGINAL À CONSERVER PAR LE DESTINATAIRE																																																				

ELEMENTS A SONDER OU A ANALYSER NON PRESENTS:

Rapport N° : 73LAB0001 14/03/2018

Version : 24/03/2018

13/48

## F \ CONDITIONS DE REALISATION DU REPERAGE

Le repérage amiante avant travaux, contient les informations sur la présence d'amiante dans les matériaux et produits du bâtiment afin d'informer les intervenants réalisant des activités ou interventions sur des matériaux et/ou équipements susceptibles de libérer des fibres d'amiante selon la liste citée dans le cadre E.

Il consiste à identifier et localiser, par inspections visuelles et investigations approfondies pouvant être destructives, l'ensemble des matériaux et produits contenant de l'amiante incorporés ou faisant indissociablement corps avec les locaux et les zones de l'immeuble objet des travaux.

Lorsque l'absence de marquages spécifiques ou de documents ne permet pas à l'opérateur de repérage d'attester de la présence ou de la non présence d'amiante dans les matériaux et produits, des prélèvements seront effectués afin de déterminer par analyse la présence ou non d'amiante.

Procédures de prélèvement :

Les prélèvements sur des matériaux ou produits susceptibles de contenir de l'amiante sont réalisés en vertu des dispositions du Code du Travail.

Le matériel de prélèvement est adapté à l'opération à réaliser afin de générer le minimum de poussières. Dans le cas où une émission de poussières est prévisible, le matériau ou produit est mouillé à l'eau à l'endroit du prélèvement (sauf risque électrique) et, si nécessaire, une protection est mise en place au sol ; de même, le point de prélèvement est stabilisé après l'opération (pulvérisation de vernis ou de laque, par exemple).

Pour chaque prélèvement, des outils propres et des gants à usage unique sont utilisés afin d'éliminer tout risque de contamination croisée. Dans tous les cas, les équipements de protection individuelle sont à usage unique.

L'accès à la zone à risque (sphère de 1 à 2 mètres autour du point de prélèvement) est interdit pendant l'opération. Si l'accompagnateur doit s'y tenir, il porte les mêmes équipements de protection individuelle que l'opérateur de repérage.

L'échantillon est immédiatement conditionné, après son prélèvement, dans un double emballage individuel étanche.

Les informations sur toutes les conditions existantes au moment du prélèvement susceptible d'influencer l'interprétation des résultats des analyses (environnement du matériau, contamination éventuelle, etc.) seront, le cas échéant, mentionnées dans la fiche d'identification et de cotation en annexe.

Sens du repérage pour évaluer un local :



## G \ RAPPORTS PRECEDENTS

NEANT

## H \ RESULTATS DETAILLES DU REPERAGE

LISTE DES LOCAUX / PARTIES D'IMMEUBLE VISITEES/NON VISITEES CONCERNEES PAR LES TRAVAUX ET JUSTIFICATION

PIECE	ETAGE	JUSTIFICATION	VISITE	TRAVAUX
Séjour			OUI	CONCERNEE
WC			OUI	CONCERNEE
Salle de bains			OUI	CONCERNEE
Chambre 1			OUI	CONCERNEE
Chambre 2			OUI	CONCERNEE
Chambre 3			OUI	CONCERNEE
Placard			OUI	CONCERNEE
Cuisine			OUI	CONCERNEE
Entrée			OUI	CONCERNEE

### DESCRIPTION DES REVETEMENTS EN PLACE AU JOUR DE LA VISITE

PIECE	MUR1	MUR2	MUR3	MUR 4	PLANCHE R BAS	PLANCHE R HAUT	PORTE S	FENETRE 1	FENETRE 2
Séjour	Béton	Périphériques / Doublage (plaque de plâtre + isolant)	Plaque de plâtre		Dalle de sol	Enduit		PVC	
WC	Plaque de plâtre	Béton			Dalle de sol	Dalle Polystyrène	BOIS		
Salle de bains	Plaque de plâtre	Béton			Carrelage	Enduit	BOIS		
Chambre 1	Plaque de plâtre	Béton	Périphériques / Doublage (plaque de plâtre + isolant)		Dalle de sol	Enduit		PVC	
Chambre 2	Plaque de plâtre	Périphériques / Doublage (plaque de plâtre + isolant)	Béton		Dalle de sol	Enduit	BOIS	PVC	
Chambre 3	Périphériques / Doublage (plaque de plâtre + isolant)	Béton			Dalle de sol	Enduit	BOIS	PVC	
Placard	Plaque de plâtre	Béton			Dalle de sol	Enduit	BOIS		

PIECE	MUR1	MUR2	MUR3	MUR 4	PLANCHE R BAS	PLANCHE R HAUT	PORTE S	FENETRE 1	FENETRE 2
Cuisine	Béton	Périphériques / Doublage (plaque de plâtre + isolant)	Plaque de plâtre		Carrelage	Enduit	BOIS	PVC	
Entrée	Plaque de plâtre	Béton			Carrelage	Enduit	BOIS		

**LA LISTE DES MATERIAUX OU PRODUITS CONTENANT DE L'AMIANTE, SUR ZONE DE SIMILITUDE D'OUVRAGE ET SUR JUGEMENT PERSONNEL**

PIECE	ETAGE	ELEMENTS	DESCRIPTIF LABORATOIRE	Echantillon	REPERAGE	ETAT	RESULTAT	METHODE
Séjour		Enduit béton	Enduit beige en vrac non séparable + peinture non séparable	73LAB0001P012	Plafond	BON ETAT	Amiante détecté (Chrysotile)	ZSO
Chambre 1		Enduit béton	Enduit beige en vrac non séparable + peinture non séparable	73LAB0001P012	Plafond	BON ETAT	Amiante détecté (Chrysotile)	ZSO
Chambre 2		Enduit béton	Enduit beige en vrac non séparable + peinture non séparable	73LAB0001P012	Plafond	BON ETAT	Amiante détecté (Chrysotile)	ZSO
Chambre 3		Enduit béton	Enduit beige en vrac non séparable + peinture non séparable	73LAB0001P012	Plafond	BON ETAT	Amiante détecté (Chrysotile)	ZSO
Placard		Enduit béton	Enduit beige en vrac non séparable + peinture non séparable	73LAB0001P012	Plafond	BON ETAT	Amiante détecté (Chrysotile)	ZSO
Entrée		Enduit béton	Enduit beige en vrac non séparable + peinture non séparable	73LAB0001P012	Plafond	BON ETAT	Amiante détecté (Chrysotile)	ZSO
Cuisine		Enduit béton	Enduit beige en vrac non séparable + peinture non séparable	73LAB0001P016	Plafond	BON ETAT	Amiante détecté (Chrysotile)	ZSO



PIECE	ETAGE	ELEMENTS	DESRIPTIF LABORATOIRE	Echantillon	REPERAGE	ETAT	RESULTAT	METHODE
Séjour		Enduit béton	Matériau gris en faible quantité non séparable + enduit plâtreux blanc en faible quantité en vrac non séparable + peinture en faible quantité non séparable + polystyrène expansé (billes) en faible quantité en vrac non séparable	73LAB0001P009	Mur A	BON ETAT	Amiante détecté (Chrysotile)	ZSO
Séjour		Enduit béton	Matériau gris en faible quantité non séparable + enduit plâtreux blanc en faible quantité en vrac non séparable + peinture en faible quantité non séparable + polystyrène expansé (billes) en faible quantité en vrac non séparable	73LAB0001P009	Mur C	BON ETAT	Amiante détecté (Chrysotile)	ZSO

PIECE	ETAGE	ELEMENTS	DESRIPTIF LABORATOIRE	Echantillon	REPERAGE	ETAT	RESULTAT	METHODE
Chambre 1		Enduit béton	Matériau gris en faible quantité non séparable + enduit plâtreux blanc en faible quantité en vrac non séparable + peinture en faible quantité non séparable + polystyrène expansé (billes) en faible quantité en vrac non séparable	73LAB0001P009	Mur B	BON ETAT	Amiante détecté (Chrysotile)	ZSO
Chambre 2		Enduit béton	Matériau gris en faible quantité non séparable + enduit plâtreux blanc en faible quantité en vrac non séparable + peinture en faible quantité non séparable + polystyrène expansé (billes) en faible quantité en vrac non séparable	73LAB0001P009	Mur C	BON ETAT	Amiante détecté (Chrysotile)	ZSO

PIECE	ETAGE	ELEMENTS	DESCRIPTIF LABORATOIRE	Echantillon	REPERAGE	ETAT	RESULTAT	METHODE
Chambre 3		Enduit béton	Matériau gris en faible quantité non séparable + enduit plâtreux blanc en faible quantité en vrac non séparable + peinture en faible quantité non séparable + polystyrène expansé (billes) en faible quantité en vrac non séparable	73LAB0001P009	Mur B	BON ETAT	Amiante détecté (Chrysotile)	ZSO
Chambre 3		Enduit béton	Matériau gris en faible quantité non séparable + enduit plâtreux blanc en faible quantité en vrac non séparable + peinture en faible quantité non séparable + polystyrène expansé (billes) en faible quantité en vrac non séparable	73LAB0001P009	Mur C	BON ETAT	Amiante détecté (Chrysotile)	ZSO

PIECE	ETAGE	ELEMENTS	DESRIPTIF LABORATOIRE	Echantillon	REPERAGE	ETAT	RESULTAT	METHODE
Chambre 3		Enduit béton	Matériau gris en faible quantité non séparable + enduit plâtreux blanc en faible quantité en vrac non séparable + peinture en faible quantité non séparable + polystyrène expansé (billes) en faible quantité en vrac non séparable	73LAB0001P009	Mur D	BON ETAT	Amiante détecté (Chrysotile)	ZSO
Placard		Enduit béton	Matériau gris en faible quantité non séparable + enduit plâtreux blanc en faible quantité en vrac non séparable + peinture en faible quantité non séparable + polystyrène expansé (billes) en faible quantité en vrac non séparable	73LAB0001P009	Mur B	BON ETAT	Amiante détecté (Chrysotile)	ZSO

PIECE	ETAGE	ELEMENTS	DESRIPTIF LABORATOIRE	Echantillon	REPERAGE	ETAT	RESULTAT	METHODE
Entrée		Enduit béton	Matériau gris en faible quantité non séparable + enduit plâtreux blanc en faible quantité en vrac non séparable + peinture en faible quantité non séparable + polystyrène expansé (billes) en faible quantité en vrac non séparable	73LAB0001P009	Mur D	BON ETAT	Amiante détecté (Chrysotile)	ZSO
Entrée		Enduit béton	Matériau gris en faible quantité non séparable + enduit plâtreux blanc en faible quantité en vrac non séparable + peinture en faible quantité non séparable + polystyrène expansé (billes) en faible quantité en vrac non séparable	73LAB0001P009	Mur H	BON ETAT	Amiante détecté (Chrysotile)	ZSO
Séjour		Enduit / Calicot	Enduit plâtreux blanc en vrac non séparable + peinture en faible quantité non séparable + carton en vrac non séparable	73LAB0001P010	Mur B	BON ETAT	Amiante détecté (Chrysotile)	ZSO

PIECE	ETAGE	ELEMENTS	DESRIPTIF LABORATOIRE	Echantillon	REPERAGE	ETAT	RESULTAT	METHODE
Chambre 1		Enduit / Calicot	Enduit plâtreux blanc en vrac non séparable + peinture en faible quantité non séparable + carton en vrac non séparable	73LAB0001P010	Mur C	BON ETAT	Amiante détecté (Chrysotile)	ZSO
Chambre 2		Enduit / Calicot	Enduit plâtreux blanc en vrac non séparable + peinture en faible quantité non séparable + carton en vrac non séparable	73LAB0001P010	Mur B	BON ETAT	Amiante détecté (Chrysotile)	ZSO
Chambre 3		Enduit / Calicot	Enduit plâtreux blanc en vrac non séparable + peinture en faible quantité non séparable + carton en vrac non séparable	73LAB0001P010	Mur A	BON ETAT	Amiante détecté (Chrysotile)	ZSO
Cuisine		Enduit / Calicot	Enduit plâtreux blanc en vrac non séparable + carton non séparable + enduit beige en vrac non séparable + peinture non séparable	73LAB0001P015	Mur D	BON ETAT	Amiante détecté (Chrysotile)	ZSO
Salle de bains		Faïence 1	Colle beige	73LAB0001P006	Mur B	BON ETAT	Fr3:Amiante détecté (Chrysotile)	ZSO

ZSO : Zone de Similitude d'Ouvrage

**LA LISTE DES MATERIAUX OU PRODUITS CONTENANT DE L'AMIANTE, APRES ANALYSE**

PIECE	ETAGE	ELEMENTS	DESRIPTIF LABORATOIRE	Echantillon	REPERAGE	ETAT	RESULTAT
-------	-------	----------	-----------------------	-------------	----------	------	----------

PIECE	ETAGE	ELEMENTS	DESCRIPTIF LABORATOIRE	Echantillon	REPERAGE	ETAT	RESULTAT
Séjour		Enduit béton	Matériau gris en faible quantité non séparable + enduit plâtreux blanc en faible quantité en vrac non séparable + peinture en faible quantité non séparable + polystyrène expansé (billes) en faible quantité en vrac non séparable	73LAB0001P009	Mur C	BON ETAT	Amiante détecté (Chrysotile)
Séjour		Enduit / Calicot	Enduit plâtreux blanc en vrac non séparable + peinture en faible quantité non séparable + carton en vrac non séparable	73LAB0001P010	Mur B	BON ETAT	Amiante détecté (Chrysotile)
Séjour		Enduit béton	Enduit beige en vrac non séparable + peinture non séparable	73LAB0001P012	Plafond	BON ETAT	Amiante détecté (Chrysotile)
Cuisine		Enduit / Calicot	Enduit plâtreux blanc en vrac non séparable + carton non séparable + enduit beige en vrac non séparable + peinture non séparable	73LAB0001P015	Mur D	BON ETAT	Amiante détecté (Chrysotile)
Cuisine		Enduit béton	Enduit beige en vrac non séparable + peinture non séparable	73LAB0001P016	Plafond	BON ETAT	Amiante détecté (Chrysotile)
Salle de bains		Faïence 1	Colle beige	73LAB0001P006	Mur B	BON ETAT	Fr3:Amiante détecté (Chrysotile)

ZSO : Zone de Similitude d'Ouvrage

**LA LISTE DES MATERIAUX SUSCEPTIBLES DE CONTENIR DE L'AMIANTE, MAIS N'EN CONTENANT PAS.**

Rapport N° : 73LAB0001 14/03/2018

23/48

Version : 24/03/2018

PIECE	ETAGE	ELEMENTS	DESCRIPTIF LABORATOIRE	Echantillon	REPERAGE	ETAT	RESULTAT	METHODE
Entrée		Carrelage	Colle grise + carrelage	73LAB0001P001	Sol	BON ETAT	Amiante non détecté	RESULTAT ANALYSE
Séjour		Dalle de sol	Revêtement souple rose + colle polymère jaune non séparable + revêtement souple beige + colle polymère jaune non séparable + ragréage gris + matériau compact gris hétérogène	73LAB0001P002	Sol	BON ETAT	Amiante non détecté	RESULTAT ANALYSE
Chambre 1		Dalle de sol	Revêtement souple marron + colle polymère jaune non séparable + ragréage gris + matériau compact gris hétérogène	73LAB0001P003	Sol	BON ETAT	Amiante non détecté	RESULTAT ANALYSE
Placard		Dalle de sol	Revêtement souple gris avec couche en toile + colle polymère jaune non séparable + peinture non séparable + ragréage gris non séparable + matériau compact gris hétérogène	73LAB0001P004	Sol	BON ETAT	Amiante non détecté	RESULTAT ANALYSE
Cuisine		Faïence 1	Colle grise en faible quantité non séparable + carrelage	73LAB0001P005	Mur A	BON ETAT	Amiante non détecté	RESULTAT ANALYSE
Salle de bains		Faïence 1	Matériau gris	73LAB0001P006	Mur B	BON ETAT	Fr1:Amiante non détecté	RESULTAT ANALYSE
Salle de bains		Faïence 1	Carrelage	73LAB0001P006	Mur B	BON ETAT	Fr2:Amiante non détecté	RESULTAT ANALYSE



PIECE	ETAGE	ELEMENTS	DESCRIPTIF LABORATOIRE	Echantillon	REPERAGE	ETAT	RESULTAT	METHODE
Salle de bains		Faïence 2	Colle beige en faible quantité non séparable + carrelage	73LAB0001P007	Mur C	BON ETAT	Amiante non détecté	RESULTAT ANALYSE
WC		Dalle de polystyrènes	Polystyrène expansé (billes) blanc + colle beige en faible quantité non séparable	73LAB0001P008	Plafond	BON ETAT	Amiante non détecté	RESULTAT ANALYSE
Séjour		Enduit / Calicot	Enduit plâtreux blanc en vrac + peinture non séparable + carton non séparable	73LAB0001P011	Mur D	BON ETAT	Amiante non détecté	RESULTAT ANALYSE
Cuisine		Enduit / Calicot	Enduit plâtreux blanc en vrac non séparable + peinture non séparable + carton en faible quantité en vrac non séparable	73LAB0001P013	Mur B	BON ETAT	Amiante non détecté	RESULTAT ANALYSE
Cuisine		Enduit béton	Matériau gris en faible quantité en vrac non séparable + enduit plâtreux blanc en vrac + peinture non séparable	73LAB0001P014	Mur A	BON ETAT	Amiante non détecté	RESULTAT ANALYSE
WC		Carrelage	Colle grise + carrelage	73LAB0001P001	Sol	BON ETAT	Amiante non détecté	ZSO
Salle de bains		Carrelage	Colle grise + carrelage	73LAB0001P001	Sol	BON ETAT	Amiante non détecté	ZSO
Cuisine		Carrelage	Colle grise + carrelage	73LAB0001P001	Sol	BON ETAT	Amiante non détecté	ZSO
Entrée		Carrelage	Colle grise + carrelage	73LAB0001P001	Sol	BON ETAT	Amiante non détecté	ZSO

PIECE	ETAGE	ELEMENTS	DESCRIPTIF LABORATOIRE	Echantillon	REPERAGE	ETAT	RESULTAT	METHODE
Séjour		Dalle de sol	Revêtement souple rose + colle polymère jaune non séparable + revêtement souple beige + colle polymère jaune non séparable + ragréage gris + matériau compact gris hétérogène	73LAB0001P002	Sol	BON ETAT	Amiante non détecté	ZSO
Chambre 1		Dalle de sol	Revêtement souple marron + colle polymère jaune non séparable + ragréage gris + matériau compact gris hétérogène	73LAB0001P003	Sol	BON ETAT	Amiante non détecté	ZSO
Placard		Dalle de sol	Revêtement souple gris avec couche en toile + colle polymère jaune non séparable + peinture non séparable + ragréage gris non séparable + matériau compact gris hétérogène	73LAB0001P004	Sol	BON ETAT	Amiante non détecté	ZSO
WC		Dalle de polystyrènes	Polystyrène expansé (billes) blanc + colle beige en faible quantité non séparable	73LAB0001P008	Plafond	BON ETAT	Amiante non détecté	ZSO
Cuisine		Faïence 1	Colle grise en faible quantité non séparable + carrelage	73LAB0001P005	Mur A	BON ETAT	Amiante non détecté	ZSO

PIECE	ETAGE	ELEMENTS	DESCRIPTIF LABORATOIRE	Echantillon	REPERAGE	ETAT	RESULTAT	METHODE
Cuisine		Faïence 1	Colle grise en faible quantité non séparable + carrelage	73LAB0001P005	Mur C	BON ETAT	Amiante non détecté	ZSO
Salle de bains		Faïence 1	Matériau gris	73LAB0001P006	Mur B	BON ETAT	Fr1:Amiante non détecté	ZSO
Salle de bains		Faïence 1	Carrelage	73LAB0001P006	Mur B	BON ETAT	Fr2:Amiante non détecté	ZSO
Salle de bains		Faïence 2	Colle beige en faible quantité non séparable + carrelage	73LAB0001P007	Mur A	BON ETAT	Amiante non détecté	ZSO
Salle de bains		Faïence 2	Colle beige en faible quantité non séparable + carrelage	73LAB0001P007	Mur C	BON ETAT	Amiante non détecté	ZSO
Salle de bains		Faïence 2	Colle beige en faible quantité non séparable + carrelage	73LAB0001P007	Mur D	BON ETAT	Amiante non détecté	ZSO
Séjour		Enduit / Calicot	Enduit plâtreux blanc en vrac + peinture non séparable + carton non séparable	73LAB0001P011	Mur D	BON ETAT	Amiante non détecté	ZSO
Chambre 1		Enduit / Calicot	Enduit plâtreux blanc en vrac + peinture non séparable + carton non séparable	73LAB0001P011	Mur A	BON ETAT	Amiante non détecté	ZSO
Chambre 1		Enduit / Calicot	Enduit plâtreux blanc en vrac + peinture non séparable + carton non séparable	73LAB0001P011	Mur D	BON ETAT	Amiante non détecté	ZSO
Chambre 2		Enduit / Calicot	Enduit plâtreux blanc en vrac + peinture non séparable + carton non séparable	73LAB0001P011	Mur A	BON ETAT	Amiante non détecté	ZSO

PIECE	ETAGE	ELEMENTS	DESRIPTIF LABORATOIRE	Echantillon	REPERAGE	ETAT	RESULTAT	METHODE
Chambre 2		Enduit / Calicot	Enduit plâtreux blanc en vrac + peinture non séparable + carton non séparable	73LAB0001P011	Mur D	BON ETAT	Amiante non détecté	ZSO
Placard		Enduit / Calicot	Enduit plâtreux blanc en vrac + peinture non séparable + carton non séparable	73LAB0001P011	Mur A	BON ETAT	Amiante non détecté	ZSO
Placard		Enduit / Calicot	Enduit plâtreux blanc en vrac + peinture non séparable + carton non séparable	73LAB0001P011	Mur C	BON ETAT	Amiante non détecté	ZSO
Placard		Enduit / Calicot	Enduit plâtreux blanc en vrac + peinture non séparable + carton non séparable	73LAB0001P011	Mur D	BON ETAT	Amiante non détecté	ZSO
Entrée		Enduit / Calicot	Enduit plâtreux blanc en vrac + peinture non séparable + carton non séparable	73LAB0001P011	Mur A	BON ETAT	Amiante non détecté	ZSO
Entrée		Enduit / Calicot	Enduit plâtreux blanc en vrac + peinture non séparable + carton non séparable	73LAB0001P011	Mur B	BON ETAT	Amiante non détecté	ZSO
Entrée		Enduit / Calicot	Enduit plâtreux blanc en vrac + peinture non séparable + carton non séparable	73LAB0001P011	Mur C	BON ETAT	Amiante non détecté	ZSO
Entrée		Enduit / Calicot	Enduit plâtreux blanc en vrac + peinture non séparable + carton non séparable	73LAB0001P011	Mur E	BON ETAT	Amiante non détecté	ZSO

PIECE	ETAGE	ELEMENTS	DESCRIPTIF LABORATOIRE	Echantillon	REPERAGE	ETAT	RESULTAT	METHODE
Entrée		Enduit / Calicot	Enduit plâtreux blanc en vrac + peinture non séparable + carton non séparable	73LAB0001P011	Mur F	BON ETAT	Amiante non détecté	ZSO
Entrée		Enduit / Calicot	Enduit plâtreux blanc en vrac + peinture non séparable + carton non séparable	73LAB0001P011	Mur G	BON ETAT	Amiante non détecté	ZSO
Cuisine		Enduit / Calicot	Enduit plâtreux blanc en vrac non séparable + peinture non séparable + carton en faible quantité en vrac non séparable	73LAB0001P013	Mur B	BON ETAT	Amiante non détecté	ZSO
Cuisine		Enduit béton	Matériau gris en faible quantité en vrac non séparable + enduit plâtreux blanc en vrac + peinture non séparable	73LAB0001P014	Mur A	BON ETAT	Amiante non détecté	ZSO
Cuisine		Enduit béton	Matériau gris en faible quantité en vrac non séparable + enduit plâtreux blanc en vrac + peinture non séparable	73LAB0001P014	Mur C	BON ETAT	Amiante non détecté	ZSO

ZSO : Zone de Similitude d'Ouvrage





## ANNEXE 1 – PHOTOS DES ELEMENTS AMIANTES ET/OU NON AMIANTES

PRELEVEMENT : 73LAB0001P001			
NOM DU CLIENT	NUMERO DU DOSSIER		PIECE OU LOCAL
OPH77	73LAB0001 14/03/2018		Entrée
ELEMENT	DESCRIPTIF DU LABORATOIRE	DATE DE PRELEVEMENT	NOM DE L'OPERATEUR
Carrelage	Colle grise + carrelage	14/03/2018	BRUNOT Tristan
LOCALISATION		RESULTAT	
Sol		Amiante non détecté	

### EMPLACEMENT



PRELEVEMENT : 73LAB0001P002			
NOM DU CLIENT	NUMERO DU DOSSIER		PIECE OU LOCAL
OPH77	73LAB0001 14/03/2018		Séjour
ELEMENT	DESCRIPTIF DU LABORATOIRE	DATE DE PRELEVEMENT	NOM DE L'OPERATEUR
Dalle de sol	Revêtement souple rose + colle polymère jaune non séparable + revêtement souple beige + colle polymère jaune non séparable + ragréage gris + matériau compact gris hétérogène	14/03/2018	BRUNOT Tristan
LOCALISATION		RESULTAT	
Sol		Amiante non détecté	

### EMPLACEMENT





PRELEVEMENT : 73LAB0001P003			
NOM DU CLIENT	NUMERO DU DOSSIER		PIECE OU LOCAL
OPH77	73LAB0001 14/03/2018		Chambre 1
ELEMENT	DESCRIPTIF DU LABORATOIRE	DATE DE PRELEVEMENT	NOM DE L'OPERATEUR
Dalle de sol	Revêtement souple marron + colle polymère jaune non séparable + ragréage gris + matériau compact gris hétérogène	14/03/2018	BRUNOT Tristan
LOCALISATION		RESULTAT	
Sol		Amiante non détecté	

EMPLACEMENT



PRELEVEMENT : 73LAB0001P004			
NOM DU CLIENT	NUMERO DU DOSSIER		PIECE OU LOCAL
OPH77	73LAB0001 14/03/2018		Placard
ELEMENT	DESCRIPTIF DU LABORATOIRE	DATE DE PRELEVEMENT	NOM DE L'OPERATEUR
Dalle de sol	Revêtement souple gris avec couche en toile + colle polymère jaune non séparable + peinture non séparable + ragréage gris non séparable + matériau compact gris hétérogène	14/03/2018	BRUNOT Tristan
LOCALISATION		RESULTAT	
Sol		Amiante non détecté	

EMPLACEMENT



PRELEVEMENT : 73LAB0001P005			
NOM DU CLIENT	NUMERO DU DOSSIER	PIECE OU LOCAL	
OPH77	73LAB0001 14/03/2018	Cuisine	
ELEMENT	DESCRIPTIF DU LABORATOIRE	DATE DE PRELEVEMENT	NOM DE L'OPERATEUR
Faïence 1	Colle grise en faible quantité non séparable + carrelage	14/03/2018	BRUNOT Tristan
LOCALISATION		RESULTAT	
Mur A		Amiante non détecté	

EMPLACEMENT



PRELEVEMENT : 73LAB0001P006			
NOM DU CLIENT	NUMERO DU DOSSIER	PIECE OU LOCAL	
OPH77	73LAB0001 14/03/2018	Salle de bains	
ELEMENT	DESCRIPTIF DU LABORATOIRE	DATE DE PRELEVEMENT	NOM DE L'OPERATEUR
Faïence 1	Matériau gris	14/03/2018	BRUNOT Tristan
LOCALISATION		RESULTAT	
Mur B		Fr1:Amiante non détecté	

EMPLACEMENT



PRELEVEMENT : 73LAB0001P006			
NOM DU CLIENT	NUMERO DU DOSSIER	PIECE OU LOCAL	
OPH77	73LAB0001 14/03/2018	Salle de bains	
ELEMENT	DESCRIPTIF DU LABORATOIRE	DATE DE PRELEVEMENT	NOM DE L'OPERATEUR
Faïence 1	Carrelage	14/03/2018	BRUNOT Tristan
LOCALISATION		RESULTAT	
Mur B		Fr2:Amiante non détecté	

EMPLACEMENT



PRELEVEMENT : 73LAB0001P006			
NOM DU CLIENT	NUMERO DU DOSSIER	PIECE OU LOCAL	
OPH77	73LAB0001 14/03/2018	Salle de bains	
ELEMENT	DESCRIPTIF DU LABORATOIRE	DATE DE PRELEVEMENT	NOM DE L'OPERATEUR
Faïence 1	Colle beige	14/03/2018	BRUNOT Tristan
LOCALISATION		RESULTAT	
Mur B		Fr3:Amiante détecté (Chrysotile)	

EMPLACEMENT



**PRELEVEMENT : 73LAB0001P007**

NOM DU CLIENT	NUMERO DU DOSSIER	PIECE OU LOCAL	
OPH77	73LAB0001 14/03/2018	Salle de bains	
ELEMENT	DESCRIPTIF DU LABORATOIRE	DATE DE PRELEVEMENT	NOM DE L'OPERATEUR
Faïence 2	Colle beige en faible quantité non séparable + carrelage	14/03/2018	BRUNOT Tristan
LOCALISATION		RESULTAT	
Mur C		Amiante non détecté	

**EMPLACEMENT**



**PRELEVEMENT : 73LAB0001P008**

NOM DU CLIENT	NUMERO DU DOSSIER	PIECE OU LOCAL	
OPH77	73LAB0001 14/03/2018	WC	
ELEMENT	DESCRIPTIF DU LABORATOIRE	DATE DE PRELEVEMENT	NOM DE L'OPERATEUR
Dalle de polystyrènes	Polystyrène expansé (billes) blanc + colle beige en faible quantité non séparable	14/03/2018	BRUNOT Tristan
LOCALISATION		RESULTAT	
Plafond		Amiante non détecté	

**EMPLACEMENT**



PRELEVEMENT : 73LAB0001P009			
NOM DU CLIENT	NUMERO DU DOSSIER	PIECE OU LOCAL	
OPH77	73LAB0001 14/03/2018	Séjour	
ELEMENT	DESCRIPTIF DU LABORATOIRE	DATE DE PRELEVEMENT	NOM DE L'OPERATEUR
Enduit béton	Matériau gris en faible quantité non séparable + enduit plâtreux blanc en faible quantité en vrac non séparable + peinture en faible quantité non séparable + polystyrène expansé (billes) en faible quantité en vrac non séparable	14/03/2018	BRUNOT Tristan
LOCALISATION		RESULTAT	
Mur C		Amiante détecté (Chrysotile)	

EMPLACEMENT



PRELEVEMENT : 73LAB0001P010			
NOM DU CLIENT	NUMERO DU DOSSIER	PIECE OU LOCAL	
OPH77	73LAB0001 14/03/2018	Séjour	
ELEMENT	DESCRIPTIF DU LABORATOIRE	DATE DE PRELEVEMENT	NOM DE L'OPERATEUR
Enduit / Calicot	Enduit plâtreux blanc en vrac non séparable + peinture en faible quantité non séparable + carton en vrac non séparable	14/03/2018	BRUNOT Tristan
LOCALISATION		RESULTAT	
Mur B		Amiante détecté (Chrysotile)	

EMPLACEMENT



PRELEVEMENT : 73LAB0001P011			
NOM DU CLIENT	NUMERO DU DOSSIER	PIECE OU LOCAL	
OPH77	73LAB0001 14/03/2018	Séjour	
ELEMENT	DESCRIPTIF DU LABORATOIRE	DATE DE PRELEVEMENT	NOM DE L'OPERATEUR
Enduit / Calicot	Enduit plâtreux blanc en vrac + peinture non séparable + carton non séparable	14/03/2018	BRUNOT Tristan
LOCALISATION		RESULTAT	
Mur D		Amiante non détecté	

EMPLACEMENT



PRELEVEMENT : 73LAB0001P012			
NOM DU CLIENT	NUMERO DU DOSSIER	PIECE OU LOCAL	
OPH77	73LAB0001 14/03/2018	Séjour	
ELEMENT	DESCRIPTIF DU LABORATOIRE	DATE DE PRELEVEMENT	NOM DE L'OPERATEUR
Enduit béton	Enduit beige en vrac non séparable + peinture non séparable	14/03/2018	BRUNOT Tristan
LOCALISATION		RESULTAT	
Plafond		Amiante détecté (Chrysotile)	

EMPLACEMENT



PRELEVEMENT : 73LAB0001P013			
NOM DU CLIENT	NUMERO DU DOSSIER	PIECE OU LOCAL	
OPH77	73LAB0001 14/03/2018	Cuisine	
ELEMENT	DESCRIPTIF DU LABORATOIRE	DATE DE PRELEVEMENT	NOM DE L'OPERATEUR
Enduit / Calicot	Enduit plâtreux blanc en vrac non séparable + peinture non séparable + carton en faible quantité en vrac non séparable	14/03/2018	BRUNOT Tristan
LOCALISATION		RESULTAT	
Mur B		Amiante non détecté	

EMPLACEMENT



PRELEVEMENT : 73LAB0001P014			
NOM DU CLIENT	NUMERO DU DOSSIER	PIECE OU LOCAL	
OPH77	73LAB0001 14/03/2018	Cuisine	
ELEMENT	DESCRIPTIF DU LABORATOIRE	DATE DE PRELEVEMENT	NOM DE L'OPERATEUR
Enduit béton	Matériau gris en faible quantité en vrac non séparable + enduit plâtreux blanc en vrac + peinture non séparable	14/03/2018	BRUNOT Tristan
LOCALISATION		RESULTAT	
Mur A		Amiante non détecté	

EMPLACEMENT



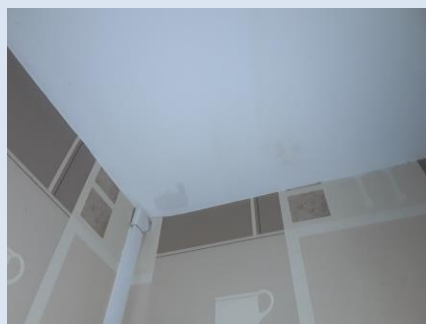
PRELEVEMENT : 73LAB0001P015			
NOM DU CLIENT	NUMERO DU DOSSIER		PIECE OU LOCAL
OPH77	73LAB0001 14/03/2018		Cuisine
ELEMENT	DESCRIPTIF DU LABORATOIRE	DATE DE PRELEVEMENT	NOM DE L'OPERATEUR
Enduit / Calicot	Enduit plâtreux blanc en vrac non séparable + carton non séparable + enduit beige en vrac non séparable + peinture non séparable	14/03/2018	BRUNOT Tristan
LOCALISATION		RESULTAT	
Mur D		Amiante détecté (Chrysotile)	

EMPLACEMENT



PRELEVEMENT : 73LAB0001P016			
NOM DU CLIENT	NUMERO DU DOSSIER		PIECE OU LOCAL
OPH77	73LAB0001 14/03/2018		Cuisine
ELEMENT	DESCRIPTIF DU LABORATOIRE	DATE DE PRELEVEMENT	NOM DE L'OPERATEUR
Enduit béton	Enduit beige en vrac non séparable + peinture non séparable	14/03/2018	BRUNOT Tristan
LOCALISATION		RESULTAT	
Plafond		Amiante détecté (Chrysotile)	

EMPLACEMENT







## ANNEXE 3 – PROCES VERBAUX D'ANALYSES



Parc Edonia - Bât. R - Rue de la Terre Adélie - CS n° 66862  
35768 SAINT-GREGOIRE CEDEX  
Tel : 02.99.35.41.41  
Fax : 02.99.35.41.42  
www.itga.fr

Accréditation n° 1-5967



Liste des sites et portées disponibles sur [www.cofrac.fr](http://www.cofrac.fr)

L'accréditation du COFRAC atteste de la compétence des laboratoires pour les seuls essais couverts par l'accréditation qui sont identifiés par le symbole :

### RAPPORT SYNTHÉTIQUE D'ANALYSE NUMÉRO IT0718-30222 EN DATE DU 23/03/2018 RECHERCHE ET IDENTIFICATION D'AMIANTE SUR PRELEVEMENT(S) DE MATERIAU(X)

*Ce rapport ne concerne que les échantillons soumis à l'analyse.*

Cliant : EXPERT HABITAT & INDUSTRIE INGENIERIE- AGENCE IDF (COMPTE MATERIAUX) 2 rue Traversière 78580 LES ALLUETS LE ROI	Réf. Commande ITGA : IT0718-30222 Réf. Commande Client : 73LAB0001-01
---	--

Prélèvement(s) : Reçu au laboratoire le : 19/03/2018

Préparation(s) : Effectuée de façon à être représentative de l'échantillon

- Pour une analyse au Microscope Optique à Lumière Polarisée (MOLP) : pas de traitement thermique ou mécanique
- ou
- Pour une analyse au Microscope Electronique à Transmission Analytique (META) : broyage mécanique, récupération de poussières sur grille de microscope électronique (méthode interne IT 085 ou IT 286)


Technique Analytique(s) : Microscopie Optique à Lumière Polarisée (méthode guide HSG 248 - appendice 2)

- ou
- Microscopie Electronique à Transmission Analytique (parties pertinentes de la norme NF X 43-050)

Résultat(s) :

Fraction analysée	Technique analytique	Nb de préparations	Date d'analyse	Résultat / Type d'amiante
Réf dossier client : 73LAB0001-01 - 2 ALLEE DES MARCHES 77200 TORCY Réf échantillon client : 73LAB0001P001 / LOGEMENTS COLLECTIFS - - - / Entrée Sol Carrelage				Réf échantillon ITGA : IT071803-37523 Description ITGA : Colle grise / Carrelage
► Colle grise + carrelage	META	1	22/03/2018	Amiante non détecté / -
Réf dossier client : 73LAB0001-01 - 2 ALLEE DES MARCHES 77200 TORCY Réf échantillon client : 73LAB0001P002 / LOGEMENTS COLLECTIFS - - - / Séjour Sol Dalle de sol				Réf échantillon ITGA : IT071803-37524 Description ITGA : Revêtement souple rose / Colle polymère jaune / Revêtement souple beige / Colle polymère jaune / Ragréage gris / Matériau compact gris hétérogène
► Revêtement souple rose + colle polymère jaune non séparable + revêtement souple beige + colle polymère jaune non séparable + ragréage gris + matériau compact gris hétérogène	META	1	23/03/2018	Amiante non détecté / -

Validé par : Delphine JOSSET - Analyste



La reproduction de ce rapport n'est autorisée que sous sa forme intégrale ; ce rapport ne doit pas être reproduit partiellement sans l'approbation du laboratoire.

Sauf demande particulière et écrite du client, les échantillons sont conservés pendant 6 mois et les rapports pendant 2 ans.

DTA 164-01 rev 03

Page 1/4

**RAPPORT SYNTHÉTIQUE D'ANALYSE NUMÉRO IT0718-30222 EN DATE DU 23/03/2018**  
**RECHERCHE ET IDENTIFICATION D'AMIANTE SUR PRELEVEMENT(S) DE MATERIAU(X)**

Fraction analysée	Technique analytique	Nb de préparations	Date d'analyse	Résultat / Type d'amiante
Réf dossier client : 73LAB0001-01 - 2 ALLEE DES MARCHES 77200 TORCY Réf échantillon client : 73LAB0001P003 / LOGEMENTS COLLECTIFS - - - / Chambre 1 Sol Dalle de sol			Réf échantillon ITGA : IT071803-37525 Description ITGA : Revêtement souple marron / Colle polymère jaune / Ragrage gris / Matériau compact gris hétérogène	
▶ Revêtement souple marron + colle polymère jaune non séparable + ragrage gris + matériau compact gris hétérogène	META	1	22/03/2018	Amiante non détecté / -
Réf dossier client : 73LAB0001-01 - 2 ALLEE DES MARCHES 77200 TORCY Réf échantillon client : 73LAB0001P004 / LOGEMENTS COLLECTIFS - - - / Placard Sol Dalle de sol			Réf échantillon ITGA : IT071803-37526 Description ITGA : Revêtement souple gris avec couche en toile / Colle polymère jaune / Peinture / Ragrage gris / Matériau compact gris hétérogène	
▶ Revêtement souple gris avec couche en toile + colle polymère jaune non séparable + peinture non séparable + ragrage gris non séparable + matériau compact gris hétérogène	META	1	23/03/2018	Amiante non détecté / -
Réf dossier client : 73LAB0001-01 - 2 ALLEE DES MARCHES 77200 TORCY Réf échantillon client : 73LAB0001P005 / LOGEMENTS COLLECTIFS - - - / Cuisine Mur A Faïence 1			Réf échantillon ITGA : IT071803-37527 Description ITGA : Colle grise en faible quantité / Carrelage	
▶ Colle grise en faible quantité non séparable + carrelage	META	1	22/03/2018	Amiante non détecté / -
Réf dossier client : 73LAB0001-01 - 2 ALLEE DES MARCHES 77200 TORCY Réf échantillon client : 73LAB0001P006 / LOGEMENTS COLLECTIFS - - - / Salle de bains Mur B Faïence 1			Réf échantillon ITGA : IT071803-37528 Description ITGA : Colle beige / Matériau gris / Carrelage	
▶ Matériau gris	META	1	23/03/2018	Amiante non détecté / -
▶ Carrelage	META	1	23/03/2018	Amiante non détecté / -
▶ Colle beige	META	3	23/03/2018	Présence de fibres d'amiante / Chrysotile
Réf dossier client : 73LAB0001-01 - 2 ALLEE DES MARCHES 77200 TORCY Réf échantillon client : 73LAB0001P007 / LOGEMENTS COLLECTIFS - - - / Salle de bains Mur C Faïence 2			Réf échantillon ITGA : IT071803-37529 Description ITGA : Colle beige en faible quantité / Carrelage	
▶ Colle beige en faible quantité non séparable + carrelage	META	3	23/03/2018	Amiante non détecté / -
Réf dossier client : 73LAB0001-01 - 2 ALLEE DES MARCHES 77200 TORCY Réf échantillon client : 73LAB0001P008 / LOGEMENTS COLLECTIFS - - - / WC Plafond Dalle de polystyrènes			Réf échantillon ITGA : IT071803-37530 Description ITGA : Polystyrène expansé (billes) blanc / Colle beige en faible quantité	
▶ Polystyrène expansé (billes) blanc + colle beige en faible quantité non séparable	META	1	22/03/2018	Amiante non détecté / -

La reproduction de ce rapport n'est autorisée que sous sa forme intégrale : ce rapport ne doit pas être reproduit partiellement sans l'approbation du laboratoire.

Sauf demande particulière et écrite du client, les échantillons sont conservés pendant 6 mois et les rapports pendant 2 ans.

DTA 164-01 rev 03

Page 2/4

**RAPPORT SYNTHÉTIQUE D'ANALYSE NUMÉRO IT0718-30222 EN DATE DU 23/03/2018**  
**RECHERCHE ET IDENTIFICATION D'AMIANTE SUR PRELEVEMENT(S) DE MATERIAU(X)**

Fraction analysée	Technique analytique	Nb de préparations	Date d'analyse	Résultat / Type d'amiante
Réf dossier client : 73LAB0001-01 - 2 ALLEE DES MARCHES 77200 TORCY Réf échantillon client : 73LAB0001P009 / LOGEMENTS COLLECTIFS - - - / Séjour Mur C Enduit béton				Réf échantillon ITGA : IT071803-37531 Description ITGA : Matériau gris en faible quantité / Enduit plâtreux blanc en faible quantité en vrac / Peinture en faible quantité / Polystyrène expansé (billes) en faible quantité en vrac
* Matériau gris en faible quantité non séparable + enduit plâtreux blanc en faible quantité en vrac non séparable + peinture en faible quantité non séparable + polystyrène expansé (billes) en faible quantité en vrac non séparable	META	1	22/03/2018	Présence de fibres d'amiante / Chrysotile
Réf dossier client : 73LAB0001-01 - 2 ALLEE DES MARCHES 77200 TORCY Réf échantillon client : 73LAB0001P010 / LOGEMENTS COLLECTIFS - - - / Séjour Mur B Enduit Calicot				Réf échantillon ITGA : IT071803-37532 Description ITGA : Enduit plâtreux blanc en vrac / Peinture en faible quantité / Carton en vrac
* Enduit plâtreux blanc en vrac non séparable + peinture en faible quantité non séparable + carton en vrac non séparable	META	2	23/03/2018	Présence de fibres d'amiante / Chrysotile
Réf dossier client : 73LAB0001-01 - 2 ALLEE DES MARCHES 77200 TORCY Réf échantillon client : 73LAB0001P011 / LOGEMENTS COLLECTIFS - - - / Séjour Mur D Enduit Calicot				Réf échantillon ITGA : IT071803-37533 Description ITGA : Enduit plâtreux blanc en vrac / Peinture / Carton
* Enduit plâtreux blanc en vrac + peinture non séparable + carton non séparable	META	2	23/03/2018	Amiante non détecté / -
Réf dossier client : 73LAB0001-01 - 2 ALLEE DES MARCHES 77200 TORCY Réf échantillon client : 73LAB0001P012 / LOGEMENTS COLLECTIFS - - - / Séjour Plafond Enduit béton				Réf échantillon ITGA : IT071803-37534 Description ITGA : Enduit beige en vrac / Peinture
* Enduit beige en vrac non séparable + peinture non séparable	META	1	22/03/2018	Présence de fibres d'amiante / Chrysotile
Réf dossier client : 73LAB0001-01 - 2 ALLEE DES MARCHES 77200 TORCY Réf échantillon client : 73LAB0001P013 / LOGEMENTS COLLECTIFS - - - / Cuisine Mur B Enduit Calicot				Réf échantillon ITGA : IT071803-37535 Description ITGA : Enduit plâtreux blanc en vrac / Peinture / Carton en faible quantité en vrac
* Enduit plâtreux blanc en vrac non séparable + peinture non séparable + carton en faible quantité en vrac non séparable	META	1	22/03/2018	Amiante non détecté / -

La reproduction de ce rapport n'est autorisée que sous sa forme intégrale : ce rapport ne doit pas être reproduit partiellement sans l'approbation du laboratoire.

Sauf demande particulière et écrite du client, les échantillons sont conservés pendant 6 mois et les rapports pendant 2 ans.

DTA 164-01 rev 03

Page 3/4

**RAPPORT SYNTHÉTIQUE D'ANALYSE NUMÉRO IT0718-30222 EN DATE DU 23/03/2018**  
**RECHERCHE ET IDENTIFICATION D'AMIANTE SUR PRELEVEMENT(S) DE MATERIAU(X)**

Fraction analysée	Technique analytique	Nb de préparations	Date d'analyse	Résultat / Type d'amiante
Réf dossier client : 73LAB0001-01 - 2 ALLEE DES MARCHES 77200 TORCY Réf échantillon client : 73LAB0001P014 / LOGEMENTS COLLECTIFS - - - / Cuisine Mur A Enduit béton				Réf échantillon ITGA : IT071803-37536 Description ITGA : Matériau gris en faible quantité en vrac / Enduit plâtreux blanc en vrac / Peinture
* Matériau gris en faible quantité en vrac non séparable + enduit plâtreux blanc en vrac + peinture non séparable	META	1	22/03/2018	Amiante non détecté / -
Réf dossier client : 73LAB0001-01 - 2 ALLEE DES MARCHES 77200 TORCY Réf échantillon client : 73LAB0001P015 / LOGEMENTS COLLECTIFS - - - / Cuisine Mur D Enduit Calicot				Réf échantillon ITGA : IT071803-37537 Description ITGA : Enduit plâtreux blanc en vrac / Carton / Enduit beige en vrac / Peinture
* Enduit plâtreux blanc en vrac non séparable + carton non séparable + enduit beige en vrac non séparable + peinture non séparable	META	1	23/03/2018	Présence de fibres d'amiante / Chrysotile
Réf dossier client : 73LAB0001-01 - 2 ALLEE DES MARCHES 77200 TORCY Réf échantillon client : 73LAB0001P016 / LOGEMENTS COLLECTIFS - - - / Cuisine Plafond Enduit béton				Réf échantillon ITGA : IT071803-37538 Description ITGA : Enduit beige en vrac / Peinture
* Enduit beige en vrac non séparable + peinture non séparable	META	1	23/03/2018	Présence de fibres d'amiante / Chrysotile

La reproduction de ce rapport n'est autorisée que sous sa forme intégrale : ce rapport ne doit pas être reproduit partiellement sans l'approbation du laboratoire.

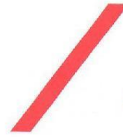
Sauf demande particulière et écrite du client, les échantillons sont conservés pendant 6 mois et les rapports pendant 2 ans.

DTA 164-01 rev 03

Page 4/4



ATTESTATION(S)



réinventons / notre métier



Votre attestation Responsabilité Civile

AXA France IARD atteste que :

EXPERT HABITAT ET INDUSTRIE INGENIERIE  
21 ROUTE D'ALBERT  
62450 AVESNES LES BAPAUME

Est titulaire du contrat d'assurance n° 10063271004 ayant pris effet le 01/03/2018.

Ce contrat garantit les conséquences pécuniaires de la Responsabilité civile pouvant lui incomber du fait de l'exercice des activités suivantes :

DIAGNOSTICS TECHNIQUES IMMOBILIERS OBLIGATOIRES, REALISES DANS LE CADRE DE LA CONSTITUTION DU DOSSIER TECHNIQUE IMMOBILIER ET/ OU AUTRES MISSIONS REALISEES EN DEHORS DU DOSSIER TECHNIQUE, TELS QUE FIGURANT DANS LA LISTE LIMITATIVE CI-DESSOUS :

- ETAT MENTIONNANT LA PRESENCE OU L'ABSENCE DE MATERIAUX CONTENANT DE L'AMIANTE
- DIAGNOSTIC TECHNIQUE AMIANTE
- DIAGNOSTIC AMIANTE PARTIES PRIMITIVES
- CONTROLE PERIODIQUE (AMIANTE)
- CONTROLE VISUEL APRES TRAVAUX (PLOMB - AMIANTE)
- REPERAGE AMIANTE AVANT/ APRES TRAVAUX ET DEMOLITION
- REPERAGE AMIANTE ET D'HAP SUR SURFACE BITUMEE ET ENROBES
- DIAGNOSTIC PLOMB DANS L'EAU
- CONSTAT DES RISQUES D'EXPOSITION AU PLOMB (CREP)
- DIAGNOSTIC DE RISQUE D'INTOXICATION AU PLOMB DANS LES PEINTURES (DRIPP)
- RECHERCHE DE PLOMB AVANT TRAVAUX / DEMOLITION
- ETAT RELATIF A LA PRESENCE DE TERMITES
- ETAT PARASITAIRE (MERULES, VRILLETES, LYCTUS)
- INFORMATION SUR LA PRESENCE DE RISQUE DE MERULE (LOI ALUR)
- MESURAGE LOI CARREZ ET LOI BOUTIN
- CALCULS DES MILLIEMES - TANTIEMES DE COPROPRIETE ET REALISATION DE PLANS ASSOCIES SELON LES TEXTES SUIVANTS : LOI 65-557 DU 10 JUILLET 1965, DECRET 67-223 DU 17 MARS 1967, DECRET 2004-479 du 27 mai 2004 ET SUIVANTS FIXANT LE STATUT DE LA COPROPRIETE DES IMMEUBLES BATIS.
- ETAT DE L'INSTALLATION INTERIEURE DE GAZ
- ETAT DES RISQUES NATURELS, MINIERES ET TECHNOLOGIQUES (ENRNM)
- DIAGNOSTIC DE PERFORMANCE ENERGETIQUE
- DPE INDIVIDUEL POUR MAISONS INDIVIDUELLES, APPARTEMENTS ET LOTS TERTIAIRES AFFECTES A DES IMMEUBLES A USAGE PRINCIPAL D'HABITATION, AINSI QUE LES ATTESTATIONS DE PRISE EN COMPTE DE LA REGLEMENTATION THERMIQUE.
- ETAT DE L'INSTALLATION INTERIEURE D'ELECTRICITE.
- ETUDE REGLEMENTATION THERMIQUE 2005 ET 2012.
- DOCUMENT ETABLI A L'ISSUE DU CONTROLE DES INSTALLATIONS D'ASSAINISSEMENT NON COLLECTIF
- DIAGNOSTIC ASSAINISSEMENT AUTONOME ET COLLECTIF
- ETAT DES LIEUX LOCATIFS
- DIAGNOSTIC DE SECURITE PISCINE
- CERTIFICAT DE DECENCE ET CERTIFICAT DE TRAVAUX DE REHABILITATION
- DIAGNOSTIC POUR OBTENTION DE PRET A TAUX ZERO
- INFILTROMETRIE- MESURES DE PERMEABILITE DU BATIMENT ET DES RESEAUX AERALIQUES
- THERMOGRAPHIE INFRAROUGE
- DIAGNOSTIC RADON : UNIQUEMENT POUR MAISONS INDIVIDUELLES ET IMMEUBLES D'HABITATION, A L'EXCLUSION DES ERP.
- DIAGNOSTIC DANS LE CADRE DE LA LOI SRU AVANT MISE EN COPROPRIETE
- DIAGNOSTIC DECHETS DE CHANTIER - ARTICLES R 111-43 A R 111-49 DU CODE DE LA CONSTRUCTION ET DE L'HABITATION
- DOCUMENT UNIQUE D'EVALUATION DES RISQUES COPROPRIETE - Articles L 230 2, III, R 230-1 DU CODE DU TRAVAIL
- DIAGNOSTIC TECHNIQUE GLOBAL (DTG) POUR LES COPROPRIETES - LOI N° 2014-366 POUR L'ACCES AU LOGEMENT ET UN URBANISME RENOVE « ALUR », A L'EXCLUSION DE MISSIONS RELEVANT D'UN PROFESSIONNEL DE LA VENTE OU DE LA LOCATION DE BIENS IMMOBILIERS.
- DIAGNOSTIC ACCESSIBILITE HANDICAPES
- EXPERTISE EN VALEUR VENALE ET LOCATIVE (SOUS RESERVE D'OBTENTION DE FORMATION)
- ETAT DESCRIPTIF DE DIVISION

La garantie Responsabilité civile professionnelle s'exerce à concurrence de 5 000 000 € par année d'assurance.

La présente attestation est valable du 01/03/2018 au 01/01/2019 et ne peut engager l'assureur au-delà des limites et conditions du contrat auquel elle se réfère. Ce contrat permet à l'assuré de satisfaire à l'obligation d'assurance de responsabilité civile professionnelle résultant des dispositions de l'article R271-2 du Code de la Construction et de l'Habitation (décret n° 2006-1114 du 5 septembre 2006 relatif aux diagnostics techniques immobiliers) pour l'établissement des documents visés à l'article L271-4 dudit Code. L'assuré doit être titulaire d'une certification de compétence en cours de validité délivrée par un organisme accrédité dans le domaine de la construction ou employer des salariés ou être constitué de personnes physiques qui disposent de ladite certification de compétence en cours de validité pour l'établissement des documents visés aux articles L271-4 et L134-1 du code de la Construction et de l'Habitation. A défaut la garantie n'est pas acquise.

Le présent document, établi par AXA, est valable jusqu'au 01/01/2019 sous réserve du paiement des cotisations. Il a pour objet d'attester l'existence d'un contrat. Il ne constitue toutefois pas une présomption d'application des garanties et ne peut engager AXA au-delà des clauses, conditions et limites du contrat auquel il se réfère. Les exceptions de garantie opposables au souscripteur le sont également aux bénéficiaires de l'indemnité (résiliation, nullité, règle proportionnelle, exclusions, déchéances, ...).

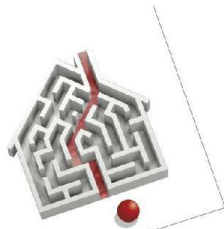
Toute adjonction autre que le cachet et la signature du représentant de la Société est réputée non écrite.

Fait à Pessac, le 15/02/2018 - Pour la Compagnie,

VD ASSOCIES  
81, Bd Pierre Premier  
33110 LE BOUSCAT  
RCS 794 672 238 ORIAS : 13010220  
Tél. : 05 56 30 95 75

PEFC 10-31-1483 / Contrôle PEFC  
UNE RECHAUFFE 22 20105 861

# CERTIFICAT DE COMPETENCES



## Certificat de compétences Diagnostiqueur Immobilier

N° CPDI 3541 Version 005

Je soussigné, Philippe TROYAUX, Directeur Général d'I.Cert, atteste que :

**Monsieur BRUNOT Tristan**

Est certifié(e) selon le référentiel I.Cert dénommé CPE DI DR 01, dispositif de certification de personnes réalisant des diagnostics immobiliers pour les missions suivantes :

<b>Amiante avec mention</b>	<b>Amiante Avec Mention**</b> Date d'effet : 27/12/2017 - Date d'expiration : 26/12/2022
<b>Amiante sans mention</b>	<b>Amiante Sans Mention*</b> Date d'effet : 27/12/2017 - Date d'expiration : 26/12/2022
<b>Electricité</b>	<b>Etat de l'installation intérieure électrique</b> Date d'effet : 01/08/2017 - Date d'expiration : 31/07/2022
<b>Gaz</b>	<b>Etat de l'installation intérieure gaz</b> Date d'effet : 03/11/2017 - Date d'expiration : 02/11/2022
<b>Plomb</b>	<b>Plomb : Constat du risque d'exposition au plomb</b> Date d'effet : 02/03/2016 - Date d'expiration : 01/03/2021
<b>Termites</b>	<b>Etat relatif à la présence de termites dans le bâtiment - France métropolitaine</b> Date d'effet : 20/07/2016 - Date d'expiration : 19/07/2021

En foi de quoi ce certificat est délivré, pour valoir et servir ce que de droit.  
Edité à Saint-Grégoire, le 28/12/2017.

\* Missions de repérage des matériaux et produits de la liste A et des matériaux et produits de la liste B et évaluations périodiques de l'état de conservation des matériaux et produits de la liste A dans les bâtiments autres que ceux relevant de la mention.  
\*\*Missions de repérage des matériaux et produits de la liste A et des matériaux et produits de la liste B et évaluations périodiques de l'état de conservation des matériaux et produits de la liste A dans des immeubles de grande hauteur, dans des établissements recevant du public répondant aux catégories 1 à 4, dans des immeubles de travail hébergeant plus de 300 personnes ou dans des bâtiments industriels. Missions de repérage des matériaux et produits de la liste C. Les examens visuels à l'issue des travaux de retrait ou de confinement.

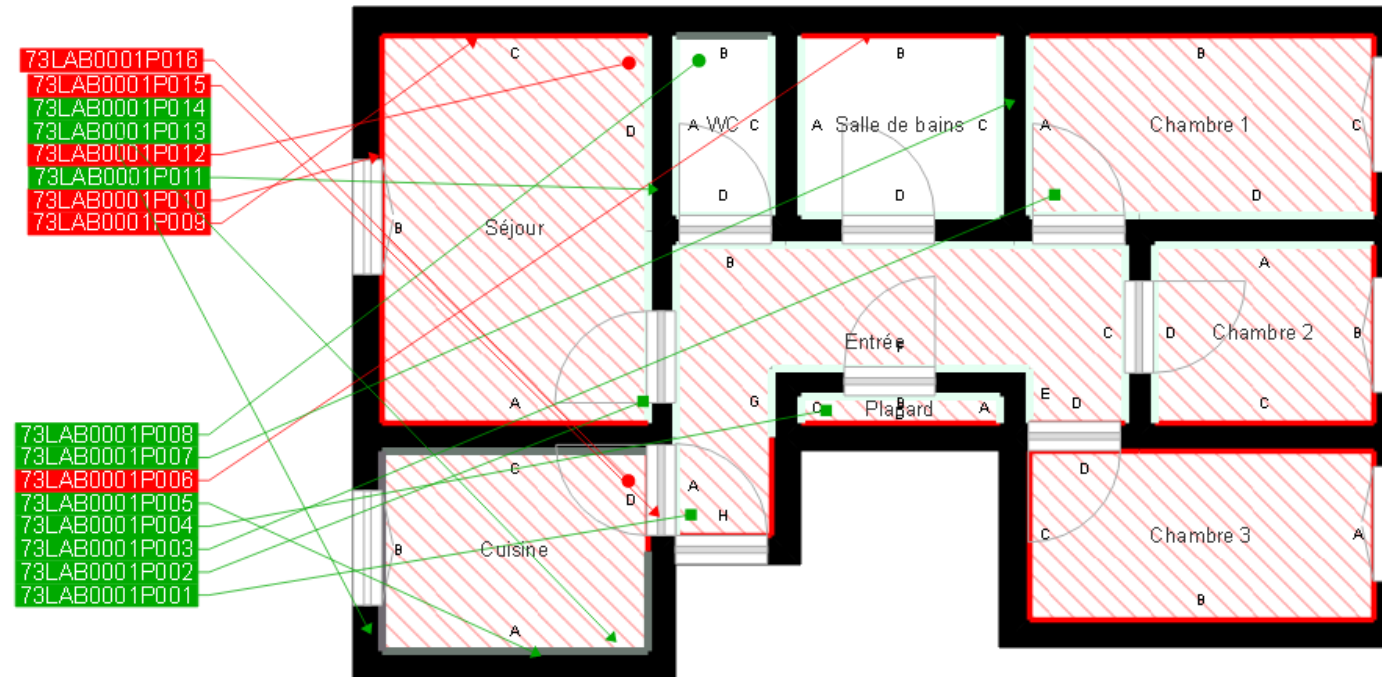
Arrêté du 21 novembre 2006 modifié définissant les critères de certification des compétences des personnes physiques opérant des constats de risque d'exposition au plomb, des diagnostics du risque d'insalubrité par le plomb des peintures ou des contrôles après travaux en présence de plomb, et les critères d'accréditation des organismes de certification - Arrêté du 25 juillet 2016 définissant les critères de certification des compétences des personnes physiques opérant des repérages, d'évaluation périodique de l'état de conservation des matériaux et produits contenant de l'amiante, et des examens visuels après travaux dans les immeubles bâtis et les critères d'accréditation des organismes de certification - Arrêté du 30 octobre 2006 modifié définissant les critères de certification des compétences des personnes physiques réalisant l'état relatif à la présence de termites dans le bâtiment et les critères d'accréditation des organismes de certification - Arrêté du 16 octobre 2006 modifié définissant les critères de certification des compétences des personnes physiques réalisant le diagnostic de performance énergétique ou l'installation de puits en compte de la réglementation thermique, et les critères d'accréditation des organismes de certification - Arrêté du 6 avril 2007 modifié définissant les critères de certification des compétences des personnes physiques réalisant l'état de l'installation intérieure de gaz et les critères d'accréditation des organismes de certification - Arrêté du 8 juillet 2008 modifié définissant les critères de certification des compétences des personnes physiques réalisant l'état de l'installation intérieure d'électricité et les critères d'accréditation des organismes de certification.



Parc EDONIA - Bâtiment G - Rue de la Terre Victoria - 35760 Saint-Grégoire



CPE DI DR 11 rev13



	Murs périphériques / Plaques de plâtre
	Murs Bois
	Murs Brique
	Murs Béton brut
	Cloisons Plaques de plâtre
	Murs carreaux de plâtre
	Murs Béton / Enduit
	Murs porteurs et/ou mur de refend / Plaques de plâtre
	Murs périphériques / Doublage (plaque de plâtre + isolant)
	Torchis
	Murs Amiantés
	Murs Brique / Enduit
	Murs Brique plâtrière

	Prélèvements de sol amiantés
	Prélèvements de sol non amiantés
	Prélèvements de plafonds amiantés
	Prélèvements de plafonds non amiantés
	Prélèvements de murs amiantés
	Prélèvements de murs non amiantés
	Autres types de prélèvements amiantés
	Autres types de prélèvements non amiantés
	Sol amianté
	Plafond amianté
	Sol et Plafond amiantés